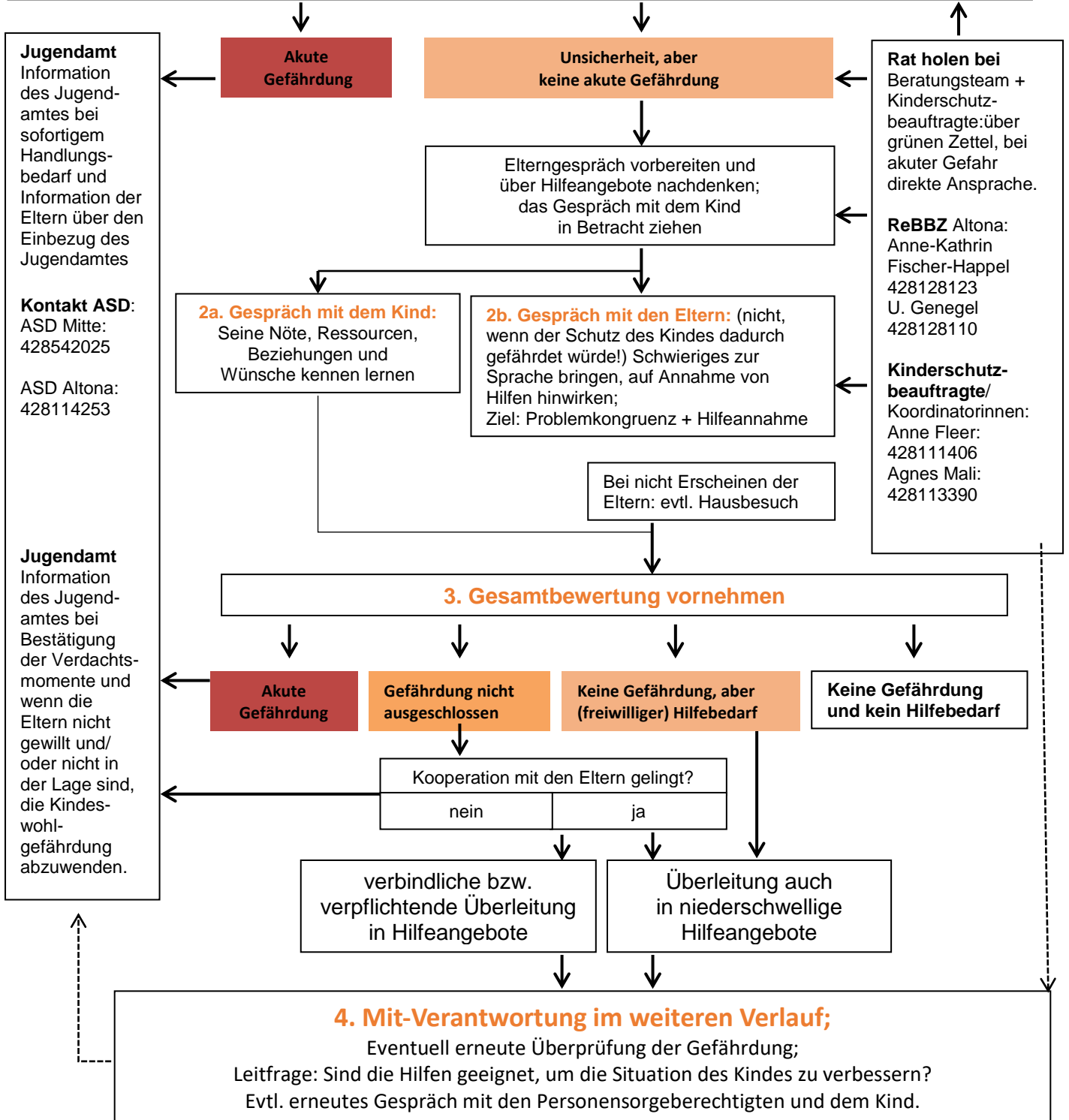


Der Entscheidungsbaum der GTS Sternschanze – Vorgehen bei einer Gefährdungseinschätzung

Informationen sammeln:
Einbezug des Klassenteams: KL + Erzieher/in + ggfs. Sonderpädagogin. Das Team übernimmt die Federführung und Dokumentation; Informationen dokumentieren; Kollegen (auch im Ganzttag) befragen; eventuell Gespräch mit dem Kind

1. Erstbewertung vornehmen
Hypothesen im Team entwickeln; Schulleitung und Beratungsteam einbeziehen; Rat holen - Leitfrage: Können wir konkret benennen, worin wir die Gefährdung sehen?



Der Entscheidungsbaum der GTS Sternschanze – Vorgehen bei einer Gefährdungseinschätzung

